

# Les chalets Étienne & Cathy

*Louez la nature... | Rent nature...*

## Guide des activités | Guide to activities

Laurentides | Laurentians (Québec - Canada)



photo  
© Étienne & Cathy



# Les chalets Étienne & Cathy

*Louez la nature... | Rent nature...*

**Dans le domaine de Kanata Tremblant  
695 ch. Rockway-Valley  
Amherst (Québec) J0T 2L0  
Canada**

+1 877-734-3414  
[info@etienne-cathy.com](mailto:info@etienne-cathy.com)  
[www.etienne-cathy.com](http://www.etienne-cathy.com)



# Les chalets Étienne & Cathy, au cœur de la forêt des Laurentides...

Il y a dans la forêt des bruits qui ressemblent à des paroles...

*L'homme qui plantait des arbres*

Nouvelle de Jean Giono, artiste, écrivain (1895 - 1970)

## Etienne & Cathy's chalets, in the heart of the Laurentian forest...

There are noises in the forest that sound like words...

*L'homme qui plantait des arbres*

Short story by Jean Giono, artist, writer (1895 - 1970)



## **Table des matières**

- 06 Quoi faire lors d'un séjour chez Étienne & Cathy?
  - 08 Activités estivales chez Etienne & Cathy
  - 31 Activités hivernales chez Étienne & Cathy
  - 40 Activités pour les jours de pluie
  - 47 Où faire vos courses? Où manger?
  - 52 Kanata Tremblant
  - 54 Les chalets d'Étienne & Cathy
- 

## **Table of contents**

- 06 What to do when you stay at Etienne & Cathy?
- 08 Summertime activities at Étienne & Cathy
- 31 Winter activities at Étienne & Cathy
- 40 Rainy day activities
- 47 Farms and grocery stores + Dining
- 52 Kanata Tremblant
- 54 Étienne & Cathy's chalets

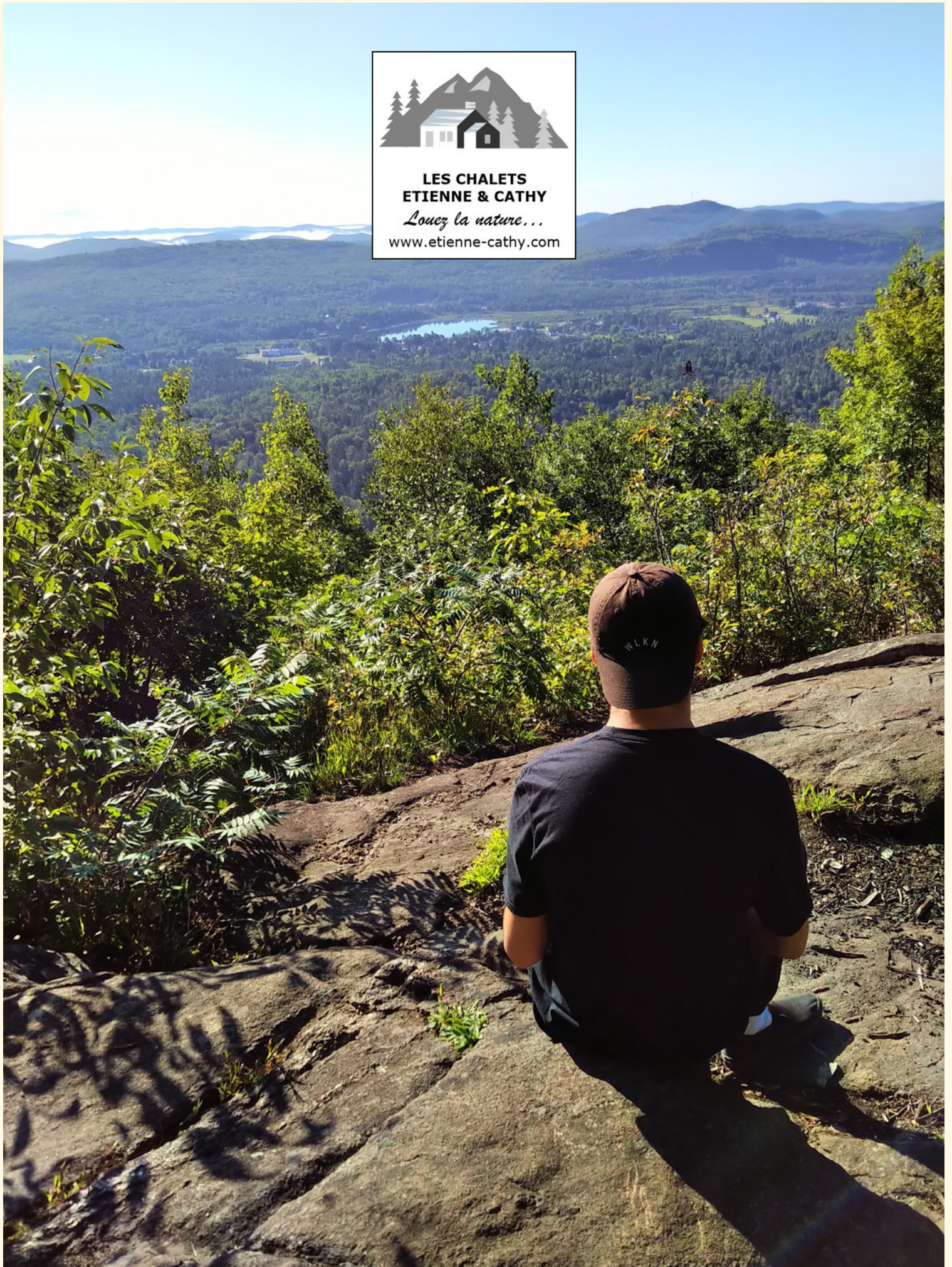




**LES CHALETS  
ETIENNE & CATHY**

*Louez la nature...*

[www.etienne-cathy.com](http://www.etienne-cathy.com)





## **LES CHALETS D'ÉTIENNE & CATHY**

Au cœur de la forêt des Laurentides au Québec, dans le domaine de Kanata Tremblant, vous pouvez « louer la nature » en réservant un des chalets d'Étienne & Cathy! Chaque chalet a une ambiance et un décor différent, une cuisine toute équipée, laveuse/sécheuse, poêle à bois intérieur/extérieur, chauffage électrique, air climatisé, TV, Internet (fibre optique), BBQ, machine Nespresso...

Les enjeux écologiques sont au cœur de notre réflexion stratégique. Nous avons choisi des modèles de chalets à faible empreinte écologique, très bien isolés, etc. Chaque chalet est muni d'une prise de recharge pour voiture électrique. De plus, nous avons opté pour la carboneutralité certifiée de nos chalets et nous compensons intégralement les déplacements et les séjours de nos visiteurs en replantant des arbres.

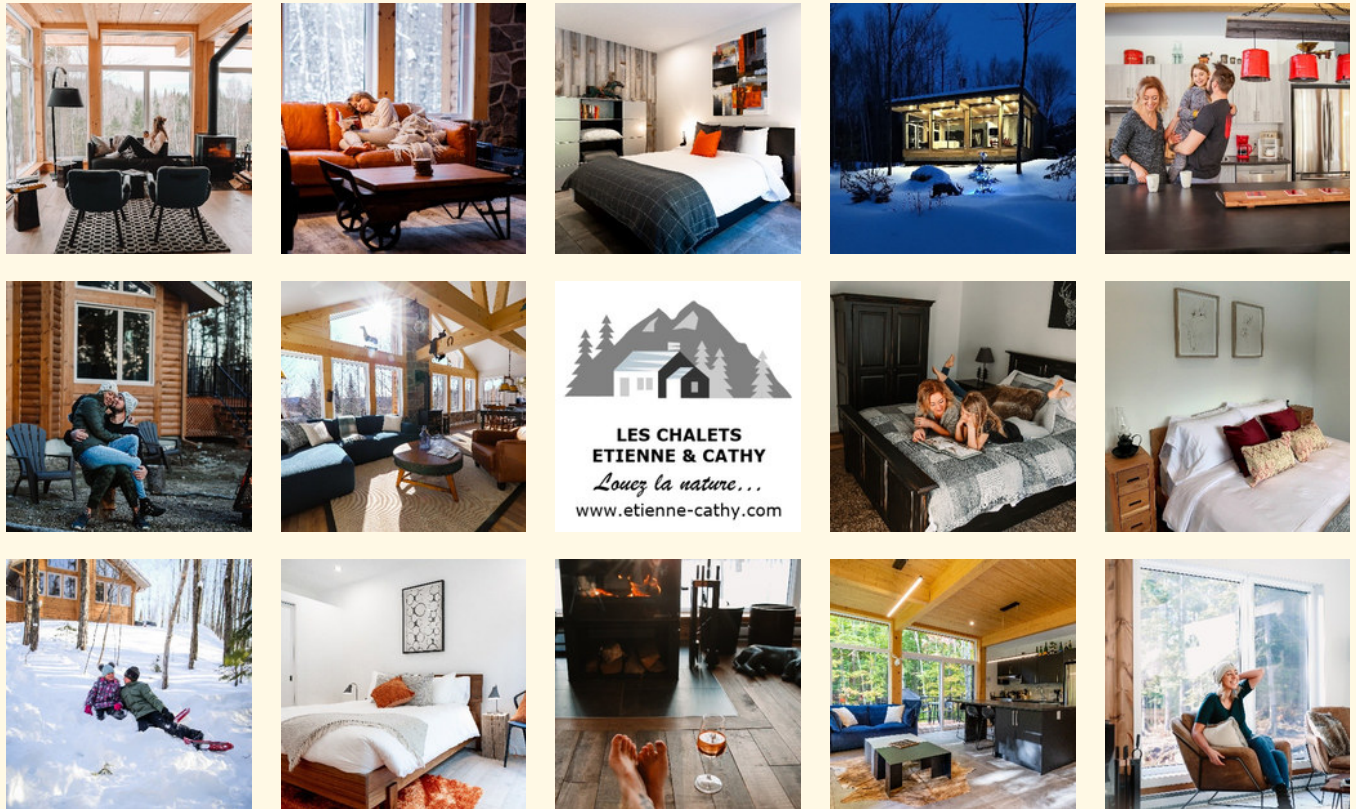
---

## **ÉTIENNE & CATHY'S CHALETS**

« Rent nature » in the heart of Quebec's Laurentian forest by booking one of Étienne & Cathy's chalets in Kanata Tremblant! Each has a different ambiance and décor, a fully equipped kitchen, washer/dryer, indoor/outdoor wood stove, electric heating, air conditioning, TV, Internet (optical fiber), BBQ, Nespresso machine...

With environmental issues at the heart of our strategic thinking, we selected chalets that have a low ecological footprint, that are very well insulated, etc. Each cottage is equipped with an electric vehicle charging station. In addition, our chalets are certified carbon neutral, and trees are planted to fully offset visitors' travel and stays.





## QUOI FAIRE CHEZ ÉTIENNE & CATHY

Vous séjournez dans les Laurentides et vous avez loué un des chalets d'Étienne & Cathy situé dans le magnifique domaine de Kanata Tremblant? Vous vous demandez quoi faire? Voici une multitude d'idées pour rendre votre séjour inoubliable!

---

## WHAT TO DO AT ETIENNE & CATHY

Have you rented one of Etienne & Cathy's chalets in Kanata Tremblant, a magnificent private domain in the Laurentians? Are you wondering what to do? Here are tons of ideas to make your stay unforgettable!

## **Quoi faire lors d'un séjour chez Étienne & Cathy**

### **PARC OMEGA**

À 37 minutes des chalets se trouve le Parc animalier Omega. Il s'agit d'un parcours safari de 12km à effectuer à bord de votre véhicule et permettant de découvrir une large variété d'animaux sauvages que l'on retrouve au Canada. Il est possible de se procurer un billet de jour ou de soir. Les coûts varient selon l'âge des visiteurs.

Tous les détails se retrouvent sur le site web:

[www.billetterie.parcomega.ca/fr/billets.htm](http://www.billetterie.parcomega.ca/fr/billets.htm)

### **OMEGA PARK**

Omega Park is located 37 minutes from the chalets. Observe a wide variety of animals in their natural habitats from the comfort of your vehicle as you drive along a 12-km-long trail. Purchase day or evening tickets. Prices vary depending on visitor age.

For complete details, go to: <https://billetterie.parcomega.ca/en/tickets.htm>





## SENTIER DES CIMES

Situé à 25 minutes de nos chalets, le sentier des cimes est une attraction incontournable des Laurentides... Se promener au-dessus des arbres et frôler leurs cimes. Atteindre le sommet de la tour et marcher sur un filet à 40 mètres de haut. Admirer les fabuleux paysages des Laurentides: c'est ça le sentier des cimes...

[www.treetop-walks.com/laurentides/](http://www.treetop-walks.com/laurentides/)

## SENTIER DES CIMES

Located at 25 minutes from our chalets, the Sentier des cimes is a must-see attraction in the Laurentians... Walk above the trees and brush up against their tops. Reach the top of the tower and walk on a 40-metre-high net. Admire the fabulous landscapes of the Laurentians: that's what the Sentier des cimes is all about...

[www.treetop-walks.com/laurentides/en-ca/](http://www.treetop-walks.com/laurentides/en-ca/)



## **Activités estivales chez Étienne & Cathy**

### **KAYAK SIMPLE & DOUBLE**

Lorsque vous séjournez dans l'un des chalets d'Étienne & Cathy, il est possible de louer des kayaks simples, des kayaks doubles, un canot, un pédalo directement au Club House (pagaies & gilets de sauvetage inclus). Il y a 2 lacs qui entourent les chalets : le Lac de la Mine et le Lac Iroquois.

### **SINGLE & DOUBLE KAYAK**

When you stay in one of Etienne & Cathy's chalets, you can rent single kayaks, double kayaks, a canoe, or a pedal boat right at the Club House (paddles and life jackets included). Two lakes surround the cottages: de la Mine Lake and Iroquois Lake.





**LES CHALETS  
ETIENNE & CATHY**

*Louez la nature...*

[www.etienne-cathy.com](http://www.etienne-cathy.com)



Crédit photo  
@ferlattez

## **PADDLEBOARD OU STAND UP PADDLE**

Il est également possible de faire la location de paddleboards pour profiter de la tranquillité des lacs.

Saviez-vous que c'est l'explorateur James Cook qui, en découvrant les îles d'Hawaii au 18ème siècle, décrira le premier des autochtones qui utilisaient des planches pour se déplacer plus rapidement sur l'eau?

## **PADDLEBOARD OR STAND-UP PADDLE**

You can also rent paddleboards and glide across the calm waters of the lakes.

Did you know that the explorer James Cook, upon discovering the Hawaiian Islands in the 18th century, was the first to describe Hawaiians standing up on boards typically carved from the Koa tree?





**LES CHALETS  
ETIENNE & CATHY**

*Louez la nature...*

[www.etienne-cathy.com](http://www.etienne-cathy.com)



Crédit photo  
[@kesiavoyageboheme](https://www.instagram.com/kesiavoyageboheme)



## **ESCALADE SUR PAROI ROCHEUSE**

Située à seulement 5 minutes des chalets d'Étienne & Cathy, dans le domaine de Kanata Tremblant, se dresse une magnifique paroi rocheuse d'une hauteur de 100 pi (30 mètres) que vous pouvez escalader! De niveau débutant à difficile, il y en a pour tous les goûts. Sur réservation, un guide certifié vous accompagnera et vous aidera à dépasser vos limites.

## **ROCK CLIMBING**

Located only 5 minutes from Etienne & Cathy's chalets, in Kanata Tremblant, there is a magnificent 100 ft (30 m) high rock face that you can climb! From beginner to advanced levels, there's something for everyone. When you reserve to go rock climbing, a certified guide will accompany you and help you push beyond your limits.





**LES CHALETS  
ETIENNE & CATHY**

*Louez la nature...*

[www.etienne-cathy.com](http://www.etienne-cathy.com)



Credit photo  
@ferlattez



## **BAIGNADE**

Outre dans les 2 lacs du domaine de Kanata Tremblant, vous pouvez vous baigner également à la plage du petit village de Brébeuf situé à 10 minutes des chalets.

Cette plage se situe sur la Rivière Rouge, au bas des Chutes-aux-Bleuets. Elle est surveillée de midi à 18h. [www.brebeuf.ca](http://www.brebeuf.ca)

---

## **SWIMMING**

In addition to the two lakes at Kanata Tremblant, you can also swim at a beautiful sandy beach in the hamlet of Brébeuf located 10 minutes from the chalets.

You'll find the beach on the Rouge River, at the bottom of the Chutes-aux-Bleuets. Swimming is supervised from noon until 6 pm. [www.brebeuf.ca](http://www.brebeuf.ca)







**LES CHALETS  
ETIENNE & CATHY**

*Louez la nature...*

[www.etienne-cathy.com](http://www.etienne-cathy.com)



Crédit photo @isaotisphotographe



## VÉLO SUR LE CORRIDOR AÉROBIQUE

Le parcours dit du *Pont couvert*, faisant partie du corridor aérobique, traverse le domaine de Kanata Tremblant. D'une distance de 68 km, cette piste peut vous permettre de rejoindre le village du Mont-Tremblant. Vous pouvez louer un vélo directement au Club House. Le corridor aérobique est composé de gravier et de sable, il est donc préférable de rouler avec un vélo de montagne ou un vélo hybride. Le niveau de pente moyen du corridor est de 5 %. [www.corridoraerobique.ca](http://www.corridoraerobique.ca)

---

## CYCLING ON THE "CORRIDOR AÉROBIQUE"

The 68-km *Covered Bridge* bicycle path, part of the Corridor aérobique, crosses Kanata Tremblant and takes you to the village of Mont-Tremblant. You can rent a bike right at the Club House. The compacted crushed stone riding surface and sandy texture of the Corridor aérobique are best suited to mountain or hybrid bikes. The bicycle path's average slope is 5%. [www.corridoraerobique.ca](http://www.corridoraerobique.ca)





**LES CHALETS  
ETIENNE & CATHY**  
*Louez la nature...*  
[www.etienne-cathy.com](http://www.etienne-cathy.com)



**Crédit photo  
@ferlattez**



## **RANDONNÉE PÉDESTRE**

Outre les nombreux sentiers pédestres du domaine de Kanata Tremblant, les chalets d'Étienne & Cathy sont situés à seulement 50 minutes de l'entrée du Parc National du Mont-Tremblant. Ce parc de la SEPAQ offre diverses options : de la brève promenade à la randonnée plus sportive, le vaste réseau de sentiers vous permet de découvrir la vraie nature des Laurentides et de Lanaudière. Pour les adeptes de longues randonnées pédestres, le réseau s'étend sur 82 km de sentiers jalonnés de 10 relais. L'un des plus beaux points de vue se trouve dans le sentier la « Boucle de la Coulée ». La randonnée est de 8,2 km et de niveau facile/intermédiaire donc idéal pour les familles.

[www.sepaq.com/pq/mot/](http://www.sepaq.com/pq/mot/) | +1 819-688-2281

## **HIKING**

In addition to the many hiking trails at Kanata Tremblant, Etienne & Cathy's chalets are located just 50 minutes from the entrance to Mont-Tremblant National Park, a SÉPAQ park where activities abound: from a short walk to a more athletic hike, the vast network of trails will show you the real wilderness of the Laurentian and Lanaudière regions. For backpackers, the network has 82 km of trails with 10 relays. The 8.2-km easy/intermediate "Coulée Loop" trail offers one of the most spectacular vistas and is ideal for families.

[www.sepaq.com/pq/mot/](http://www.sepaq.com/pq/mot/) | +1 819-688-2281





**LES CHALETS  
ETIENNE & CATHY**

*Louez la nature...*

[www.etienne-cathy.com](http://www.etienne-cathy.com)



**Crédit photo  
@ferlattez**



## RAFTING

Situé à seulement 15 minutes des chalets d'Étienne & Cathy, dans le petit village d'Arundel, vous pouvez expérimenter la descente de rivière en rafting. L'entreprise « Rafting Arundel » se spécialise dans l'initiation au rafting, donc idéal pour les familles et les débutants. Les guides ont plus de 12 ans d'expérience dans le domaine et offrent un service personnalisé. Mention spéciale car ils n'utilisent que des petits bateaux de 11 pieds. Ainsi, pour chaque réservation, vous êtes assurés d'être seulement entre vous lors de la descente. La prise de photo en guise de souvenir est également incluse dans le prix. Les photos sont ensuite disponibles dans les heures qui suivent sur leur page facebook « Rafting Arundel ». Sur réservation seulement : [www.raftingarundel.ca](http://www.raftingarundel.ca) | +1 450 821-7899

Pour les plus expérimentés, « Rafting Nouveau Monde » à 1 heure de route des chalets, propose une descente de la rivière rouge, reconnue mondialement comme étant une des meilleures rivières de rafting au monde. [www.newworld.ca](http://www.newworld.ca) | + 1-800-361-5033



## RAFTING

Experience river rafting in the village of Arundel located just 15 minutes from Etienne & Cathy's chalets. "Rafting Arundel" specializes in introductory rafting, making it ideal for families and beginners. Their guides have more than 12 years of experience and offer a personalized service. Of note is that they use only small 11-foot boats, meaning that all rafting rides are private. Price includes a souvenir photo session. Photos are available within hours on the "Rafting Arundel" Facebook page. By reservation only: [www.raftingarundel.ca](http://www.raftingarundel.ca) | +1 450 821-7899

For more experienced white-water rafters, "New World Rafting", a one-hour drive from the cottages, offers a white-water rafting ride down the Rouge River, recognized as one of the world's best rafting rivers. [www.newworld.ca](http://www.newworld.ca) | + 1-800-361-5033





## **GOLF**

À seulement 15 minutes de route des chalets d'Étienne & Cathy, dans le village d'Arundel, vous pouvez golfer au Club d'Arundel (Dickie Moore). Ce terrain de golf est idéal pour les golfeurs débutants et expérimentés qui désirent compléter les 18 trous sans pression. La location de sac et de bâtons de golf est possible au « Pro Shop ». Les prix de location sont très raisonnables. Vous pourrez contempler les paysages époustouflants des Laurentides tout au long de votre parcours.

[www.golfarundel.com](http://www.golfarundel.com) | +1-819-687-8383

## **GOLF**

Take in a round of golf at the Arundel (Dickie Moore) Golf Club in the village of Arundel, which is a short 15-minute drive from Etienne & Cathy's chalets. This golf course is ideal for beginners and experienced golfers who want to get in a round of 18 holes in a relaxed atmosphere. Bag and club rentals are available at the Pro Shop. Rental prices are very reasonable. Enjoy the breathtaking scenery of the Laurentians as you play.

[www.golfarundel.com](http://www.golfarundel.com) | +1-819-687-8383





**LES CHALETS  
ETIENNE & CATHY**

*Louez la nature...*

[www.etienne-cathy.com](http://www.etienne-cathy.com)



Crédit photo  
@ferlattez



## **DOMAINE SAINT-BERNARD**

Situé à 35 minutes des chalets se trouve le Domaine Saint-Bernard: 37 km de sentiers de randonnée, place sécurisée, vélo de sentier. De plus, le domaine Saint-Bernard permet de s'initier à l'astronomie. Réservez à l'avance votre accès journalier:

[www.domainesaintbernard.org](http://www.domainesaintbernard.org)

## **DOMAINE SAINT-BERNARD**

Located 35 minutes from the chalets is Domaine Saint-Bernard: 37 km of hiking trails, protected habitat, and trail biking. Domaine Saint-Bernard also offers an introduction to astronomy. Reserve your daily access in advance:

[www.domainesaintbernard.org](http://www.domainesaintbernard.org)





**LES CHALETS  
ETIENNE & CATHY**

*Louez la nature...*

[www.etienne-cathy.com](http://www.etienne-cathy.com)



## **TOUR D'HÉLICOPTÈRE**

Situé à environ 2 minutes des chalets d'Étienne & Cathy, se trouve l'héliport du Domaine Kanata Tremblant (code d'aérodrome CKT6).

En communiquant directement avec Heli-Tremblant, vous pouvez réserver un tour d'hélicoptère à bord d'un Robinson R44 ayant une vitesse de croisière de 180 km/h dans lequel tous les passagers peuvent communiquer via un casque d'écoute. Vous pourrez survoler les imposantes montagnes et multiples lacs qui composent les Laurentides.

[www.heli-tremblant.com](http://www.heli-tremblant.com) | +1-819-425-5662

## **HELICOPTER TOUR**

The Kanata Tremblant heliport (airfield code CKT6) is just 2 minutes from Etienne & Cathy's chalets.

Contact Heli-Tremblant directly to book a panoramic helicopter flyover in a Robinson R44 with a cruising speed of 180 km/hr. Headsets are provided for all passengers. Fly over the majestic mountains and the many lakes of the Laurentians.

[www.heli-tremblant.com](http://www.heli-tremblant.com) | +1-819-425-5662





**LES CHALETS  
ETIENNE & CATHY**

*Louez la nature...*

[www.etienne-cathy.com](http://www.etienne-cathy.com)



TRousse DE 1ER SOIN ET SURVIE SOUS SIEGE DU PILOTE

Crédit photo  
@ferlattez



## **VILLEGIATURE DU MONT-TREMBLANT**

Situé à seulement 30 minutes des chalets d'Étienne et Cathy se trouve l'incontournable village du Mont-Tremblant. Avec ses immeubles colorés, ce village piétonnier regorge d'activités. Il est possible d'accéder à la montagne via un téléphérique. Parmi les activités offertes, vous pourrez descendre en luge (même l'été), monter en télécabine panoramique, louer des vélos, descendre en zipline, faire de la randonnée pédestre, boire un verre à la microbrasserie « La Diable », faire les boutiques, miser au casino, et bien plus encore!

## **MONT-TREMBLANT VILLAGE**

Located only 30 minutes from Etienne and Cathy's chalets is the not-to-be-missed quaint Mont-Tremblant Village. With its colourful buildings, this pedestrian village is bursting with activities. Take a cable car up to the mountain top. Activities include tobogganing (even in summer), riding the panoramic gondola, mountain and road biking, zip lining, hiking, having a drink at "La Diable" microbrewery, shopping, gaming at the casino, and much more!





**LES CHALETS  
ETIENNE & CATHY**

*Louez la nature...*

[www.etienne-cathy.com](http://www.etienne-cathy.com)







## **Activités hivernales chez Étienne & Cathy**

### **RANDONNÉE EN RAQUETTES À NEIGE**

Les chalets d'Étienne & Cathy sont situés sur le domaine de Kanata Tremblant qui regorge de sentiers destinés à la marche ou à la raquette à neige. Il est donc possible de partir directement de votre chalet pour pratiquer ces activités. Une carte du domaine et des sentiers est disponible au Club House.

Différentes distances et niveaux de difficulté sont offerts:

Sentier du Belvédère: 0.6km - 45 minutes - intermédiaire/avancé  
Sentier de la Baie du Lac Iroquois: 1.8km - 1h - intermédiaire  
Sentier des Blocs: 1 km - 40 minutes - intermédiaire /avancé  
Sentier du Sommet: 0.8km - 1h – avancé

### **SNOWSHOEING**

Etienne & Cathy's chalets are located in Kanata Tremblant, which is full of walking and snowshoeing trails. Set off from your cottage! A map of the area and the trails is available at the Club House.

Different distances and levels of difficulty are offered:

Belvedere Trail: 0.6 km - 45 minutes - intermediate/advanced  
Iroquois Lake Bay Trail: 1.8 km – 1 hour - intermediate  
Boulder Trail: 1 km - 40 minutes - intermediate/advanced  
Summit Trail: 0.8 km – 1 hour - advanced





**LES CHALETS  
ETIENNE & CATHY**

*Louez la nature...*  
[www.etienne-cathy.com](http://www.etienne-cathy.com)



**Crédit photo  
@ferlattez**

## **SKI DE FOND**

Situé à seulement 35 minutes des chalets, le Domaine Saint-Bernard est l'endroit tout dédié pour pratiquer le ski de fond, la raquette et la marche hivernale et la glissade. Le Domaine est très vaste avec ses 1500 acres de nature protégée (600 hectares).

La location d'équipement se fait directement en ligne à un prix très raisonnable. Pour plus de détails, visitez le :

[www.domainesaintbernard.org](http://www.domainesaintbernard.org)

## **CROSS-COUNTRY SKIING**

Located only 35 minutes from the chalets, Domaine Saint-Bernard is the place for cross-country skiing, snowshoeing, winter hiking and sledding. The Domaine is very large, with 1,500 acres of protected habitat.

Equipment rental is available online at a very reasonable rate. For more details, visit:

[www.domainesaintbernard.org](http://www.domainesaintbernard.org)





**LES CHALETS  
ETIENNE & CATHY**

*Louez la nature...*  
[www.etienne-cathy.com](http://www.etienne-cathy.com)



**Crédit photo  
@ferlattez**

## **SKI ALPIN & SNOWBOARD**

Situé à seulement 38 minutes des chalets, il est possible d'aller skier sur la plus prestigieuse montagne de la région, le Mont-Tremblant : avec ses 102 pistes réparties sur 4 versants, cette montagne vous offrira une vue imprenable sur les Laurentides. Les stationnements sont gratuits et inclus un service de navette jusqu'à la station de ski. Les navettes passent très fréquemment : [www.tremblant.ca](http://www.tremblant.ca)

La station de ski Mont-Blanc est également un bel endroit pour dévaler les pentes. Située à 30 minutes des chalets d'Étienne & Cathy, cette station familiale offre 43 pistes :

[www.skimontblanc.com](http://www.skimontblanc.com) | +1-819-688-2444

## **DOWNHILL SKIING & SNOWBOARDING**

Go skiing on the region's most prestigious mountain, Mont-Tremblant, located just 38 minutes from the chalets. With its 102 trails spread over four slopes, this mountain will offer you breathtaking views of the Laurentians. Parking is free and includes a shuttle service to the ski resort. The shuttles run very frequently: [www.tremblant.ca](http://www.tremblant.ca)

The Mont-Blanc ski resort is also a great place to hit the slopes. Located 30 minutes from Etienne & Cathy's chalets, this family-friendly resort boasts 43 trails:

[www.skimontblanc.com](http://www.skimontblanc.com) | +1-819-688-2444





**LES CHALETs  
ETIENNE & CATHY**  
*Louez la nature...*  
[www.etienne-cathy.com](http://www.etienne-cathy.com)



**Crédit photo  
@ferlattez**



## **TRAÎNEAU À CHIENS**

À seulement 40 minutes des chalets, il est possible de vivre une expérience unique en traîneau à chiens! Situé à Rivière-Rouge, *Expedition Wolf* compte 130 chiens qui vous permettront de vivre un moment magique. Le tracé de 10 km en montagne permet de découvrir de magnifiques paysages et de vous initier à la conduite du traîneau. Vous aurez l'occasion de participer à l'attelage des chiens et de caresser les chiots.

Pour tous les détails: [www.expeditionwolf.com/](http://www.expeditionwolf.com/)

## **DOG SLEDDING**

Experience dog sledding just 40 minutes from the chalets! Located in Rivière-Rouge, Expedition Wolf has 130 dogs in several teams that pull sleds along trails that wind their way through a magical setting. Discover magnificent landscapes and learn how to drive a sled on the 10-km mountain trail. You'll have an opportunity to help harness the dogs and to pet the puppies.

For complete details, go to: [www.expeditionwolf.com/](http://www.expeditionwolf.com/)





**LES CHALETS  
ETIENNE & CATHY**  
*Louez la nature...*  
[www.etienne-cathy.com](http://www.etienne-cathy.com)



## **PATIN & HOCKEY**

À seulement 40 minutes des chalets se trouve la superbe patinoire du Mont-Tremblant (2971 Chem. de la Chapelle, Mont-Tremblant, QC J8E 1E1). Près d'une jolie chapelle, il est possible de patiner dans un décor féérique au pied de la montagne de ski, et ce, gratuitement, il suffit d'apporter ses patins!

Plus près, au village de St-Rémi d'Amherst, à côté de l'Hôtel de Ville, à seulement 5 minutes des chalets, se trouve une patinoire extérieure où il est possible de patiner ou de jouer au hockey gratuitement. N'oubliez surtout pas vos patins et vos bâtons (crosses).

## **SKATE & HOCKEY**

Located only 40 minutes from the chalets is the superb Mont-Tremblant skating rink on the grounds of the Saint-Bernard Chapel (2971 Chemin de la Chapelle, Mont-Tremblant, QC J8E 1E1). Skate in a magical setting at the foot of the ski mountain. It's free! Just bring your skates.

A short 5 minutes from the chalets, skate or play hockey for free at an outdoor skating rink near the Town Hall in the village of St-Rémi-d'Amherst. Don't forget your skates and hockey sticks!



## Activités pour les jours de pluie

### **COMPLEXE AQUATIQUE MONT-TREMBLANT**

Le Complexe aquatique de la Ville de Mont-Tremblant se situe à 25 minutes en voiture du domaine Kanata Tremblant. Une variété d'activités y sont proposées pour amuser toute la famille.

Le complexe est ouvert de 7h à 21h. Vous devez réserver vos activités avant de vous y présenter. L'horaire pour chaque activité est détaillé en ligne sur leur site web:

[www.complexeaquaticuemont-tremblant.com](http://www.complexeaquaticuemont-tremblant.com) Il est aussi possible d'appeler au 1-819-425-8614 pour plus de détails concernant les activités à faire sur place.

---

### **MONT-TREMBLANT AQUATIC COMPLEX**

The Mont-Tremblant aquatic complex is a 25-minute drive from Kanata Tremblant, and offers a variety of activities for the whole family. The complex is open from 7 a.m. to 9 p.m. You must book your activities before you arrive.

The schedule for each activity is detailed online on their website: [www.complexeaquaticuemont-tremblant.com](http://www.complexeaquaticuemont-tremblant.com). Call 1-819-425-8614 for more details about on-site activities.



**LES CHALETS  
ETIENNE & CATHY**

*Louez la nature...*

[www.etienne-cathy.com](http://www.etienne-cathy.com)



## YOGA

Participez à un cours de yoga dans le studio Connexion Yoga.

Réservation : [www.connexionyoga.ca](http://www.connexionyoga.ca) | +1-819-790-9537

---

## YOGA

Take in a yoga class at Connexion Yoga.

Reservation: [www.connexionyoga.ca](http://www.connexionyoga.ca) | +1-819-790-9537





## **MISSION LASER**

Mission Laser est un jeu laser stimulant situé à 30 minutes du domaine Kanata Tremblant. Le jeu est spécialement conçu pour vous faire vivre une expérience unique et amusante. C'est un peu comme vivre un jeu vidéo en grandeur nature. Il faut éviter les obstacles, protéger votre base ou attaquer le territoire des autres pour accumuler des points et sortir vainqueur de la bataille. Chaque session dure 5 minutes. Le maximum de joueurs permis est de 14. Pour des raisons de sécurité, Mission laser est accessible aux personnes de 7 ans et plus.

[www.mission-laser.com](http://www.mission-laser.com)

---

## **MISSION LASER**

Mission Laser is a challenging laser tag arena located 30 minutes from Kanata Tremblant. The game is specially designed to provide a truly unique and exciting experience. It's like a larger-than-life video game. Avoid obstacles, protect your base or attack enemy territory to accumulate points and earn a hard-fought victory. The sessions are 5 minutes each. Maximum 14 players at a time. For safety reasons, Mission Laser is only accessible to all 7 years of age and older.

[www.mission-laser.com](http://www.mission-laser.com)

## **MISSION LIBERTÉ**

Également situé à 30 minutes des chalets d'Étienne & Cathy, Mission Liberté est un jeu d'évasion intérieur pour tous les âges. Le but est d'utiliser de stratégie et d'observation pour réussir à sortir du jeu. Six scénarios d'une heure et deux jeux express sont proposés. Des casiers sont disponibles sur place. Une partie dure environ 1h15.

[www.missionliberte.com](http://www.missionliberte.com)

---

## **MISSION LIBERTÉ**

Also located 30 minutes from Etienne & Cathy's chalets, Mission Liberté is an indoor escape game for all ages. Getting in is easy, but getting out will require all your smarts and observation skills. Choose from six one-hour scenarios and two express games. Lockers are available on site. A game lasts about 1 hour and 15 minutes.

[www.missionliberte.com](http://www.missionliberte.com)



## **SCANDINAVE SPA**

Situé à seulement 25 minutes du domaine Kanata Tremblant, le Scandinave Spa Mont-Tremblant vous offre une expérience traditionnelle de bains scandinaves dans un environnement paisible et naturel. Vous pourrez vous détendre et vous ressourcer dans différentes installations rustiques qui s'intègrent à la forêt laurentienne, le long des rives de la rivière du Diable. Des bains chauds, froids et des espaces de détente sont offerts sur place. Les réservations se font en ligne. Des massages de détente sont également offerts.

[www.scandinave.com/mont-tremblant](http://www.scandinave.com/mont-tremblant)

## **SCANDINAVE SPA**

Located only 25 minutes from Kanata Tremblant, Scandinave Spa Mont-Tremblant offers a traditional Scandinavian bath experience in a peaceful and natural environment. The spa's rustic facilities, nestled within the Laurentian forest and stretched along the shores of the Diable River, will both relax and invigorate you. Hot and cold baths and relaxation areas are available on site. Reserve online. Relaxation massages are also available.

[www.scandinave.com/mont-tremblant/en/](http://www.scandinave.com/mont-tremblant/en/)



## **SPA SANS SABOTS**

Le Spa Sans Sabots est situé dans l'enceinte de l'hôtel Quintessence, à environ 30 minutes des chalets d'Étienne & Cathy. C'est l'endroit parfait pour relaxer grâce à son décor chaleureux, sa terrasse et sa vue imprenable du lac Tremblant. Des services de massages, soins du corps et visage, session de yoga, bains vapeurs et tourbillon, sauna, piscine et salle d'exercices sont offerts sur place. Les coûts peuvent varier selon le forfait choisi. Le détail se trouve sur leur site web au:

[www.hotelquintessence.com](http://www.hotelquintessence.com)

## **SPA SANS SABOTS**

Spa Sans Sabots is located at the Quintessence Hotel, about 30 minutes from Etienne & Cathy's chalets. It's the perfect place to relax with its warm décor, terrace and breathtaking views of Lake Tremblant. Massages, body and facial treatments, yoga sessions, steam and whirlpool baths, sauna, pool and exercise room are offered on site. Costs may vary depending on the package chosen. For details, go to:

[www.hotelquintessence.com](http://www.hotelquintessence.com)





## **CASINO MONT-TREMBLANT**

Situé à seulement 30 minutes du domaine de Kanata Tremblant, le Casino du Mont-Tremblant est l'endroit idéal pour passer une soirée festive. Toute la gamme de jeux est offerte, des machines à sous aux tables de Poker. Il est également possible de réserver en ligne pour souper au restaurant Altitude, qui offre une ambiance décontractée, chic et lounge. Leur spécialité: les grillades et les fruits de mer. De la vue sur la montagne de Tremblant à la présentation unique des plats offerts, vous passerez une belle soirée sans l'ombre d'un doute. Tous les détails sur les activités, les spectacles disponibles, le menu du restaurant se retrouvent en ligne sur leur site web:

[www.casinos.lotoquebec.com/fr/monttremblant/accueil](http://www.casinos.lotoquebec.com/fr/monttremblant/accueil)

## **MONT-TREMBLANT CASINO**

Located only 30 minutes from Kanata Tremblant, Casino de Mont-Tremblant is the perfect place to spend a festive evening. A full range of games is offered, from slot machines to poker tables. Reservations can also be made online for dinner at the Altitude Restaurant, which offers a casual, chic and lounge-like atmosphere. Their specialty is grilled meat and seafood. From the view of Tremblant's mountain to the dishes that are works of art, you'll definitely have a great time. Complete details on activities, shows, and the restaurant's menu can be found online at:

[www.casinos.lotoquebec.com/en/monttremblant/home](http://www.casinos.lotoquebec.com/en/monttremblant/home)



## **MAGASINAGE & MICROBRASSERIE**

Rien de tel qu'une séance de magasinage lorsqu'il pleut! À seulement 20 minutes du domaine de Kanata Tremblant:

Microbrasserie Saint-Arnould (435 Rue des Pionniers, Mont-Tremblant, QC J8E 2S1)

Helly Hansen propose des vêtements d'extérieur de la célèbre marque (116 Chem. de Kandahar, Mont-Tremblant, Qc, J8E 1B1)

Librairie Carpe Diem (814 Rue de Saint Jovite, Mont-Tremblant, QC J8E 3J8)

## **SHOPPING & MICROBREWERY**

There's nothing like shopping when it rains! Only 20 minutes from Kanata Tremblant:

Microbrasserie Saint-Arnould (435 Rue des Pionniers, Mont-Tremblant, QC J8E 2S1)

Helly Hansen offers outerwear from the famous brand (116 Chem. de Kandahar, Mont-Tremblant, Qc, J8E 1B1)

Carpe Diem Bookstore (814 Rue de Saint-Jovite, Mont-Tremblant, QC J8E 3J8)





## OÙ FAIRE VOS COURSES?

À 5 minutes de Kanata Tremblant, il y a le dépanneur de St-Rémi pour les petits oublis, lait, eau, pain, etc. On peut également y commander d'excellentes pizzas... Dépanneur St-Rémi, 183 Rue Amherst, Amherst, QC J0T 2L0, (819) 687-2022

À 10 minutes de Kanata, vous trouverez l'épicerie Alimentation Brébeuf (225 Route 323, Brébeuf, Qc, J0T 1B0)

À 15 minutes, il y a la ferme biologique "Aux petits oignons"  
[www.auxpetitsoignons.bio/notre-ferme/](http://www.auxpetitsoignons.bio/notre-ferme/)

À 20 minutes, le Ranch d'Amérique propose un comptoir de viande de ferme et de chasse [www.ranch-amerique.com](http://www.ranch-amerique.com)

IGA extra Tremblant, à 20 minutes de Kanata Tremblant (IGA extra Tremblant, 412 QC-117, Mont-Tremblant, QC J8E 2X5)

À "Saucisses et saucissons", à 20 minutes de Kanata Tremblant, 418 Rue Lacasse, Mont-Tremblant, QC J8E 3G6



## FARMS AND GROCERY STORES

Stop by the St-Remi convenience store for those little extras: milk, water, bread, etc. It's just five minutes from Kanata Tremblant. You can also order excellent pizzas... Dépanneur St-Rémi, 183 Rue Amherst, Amherst, QC J0T 2L0, (819) 687-2022

Alimentation Brébeuf, a grocery store, is 10 minutes from Kanata (225 Route 323, Brébeuf, Qc, J0T 1B0).

The Ferme biologique aux petits oignons, an organic farm, is 15 minutes away [www.auxpetitsoignons.bio/notre-ferme/](http://www.auxpetitsoignons.bio/notre-ferme/)

Just 20 minutes away, the Ranch d'Amérique offers a farm-raised meat and hunting counter [www.ranch-amerique.com](http://www.ranch-amerique.com)

IGA Extra Tremblant is 20 minutes from Kanata Tremblant (IGA Extra Tremblant, 412 QC-117, Mont-Tremblant, QC J8E 2X5).

"Saucisses et saucissons" (artisanal delicatessen meats and sausages) is 20 minutes from Kanata Tremblant (418 Rue Lacasse, Mont-Tremblant, QC J8E 3G6





## OÙ MANGER?

Même si nos chalets sont complètement équipés pour préparer de délicieux repas ou pour faire venir un chef à domicile, n'hésitez pas à découvrir les restaurants des environs!

Nos coups de cœur :

« La Brasserie des Mercenaires Culinaires » : à l'origine une boucherie de quartier qui est devenue une brasserie fine  
[www.brasserietremblant.ca](http://www.brasserietremblant.ca)

« La Quintessence » un incontournable à Tremblant! La cuisine d'inspiration française, conjugue les styles et les saveurs du terroir laurentien  
[www.hotelquintessence.com/fr/restaurant/restaurant-la-quintessence](http://www.hotelquintessence.com/fr/restaurant/restaurant-la-quintessence)

« sEb L'artisan culinaire » et sa cuisine régionale et saisonnière originale  
[www.seblartisansculinaire.com](http://www.seblartisansculinaire.com)

« La Petite Cachée » et ses mets méditerranéens originaux  
[www.petitecachee.com](http://www.petitecachee.com)

« Resto Bar Lolita » et sa délicieuse cuisine mexicaine  
[+1-819-425-2555](tel:+18194252555)

« C'est la Vie » et ses pierrades  
[www.restaurantcestlavie.com](http://www.restaurantcestlavie.com)

« Antipasto » et sa cuisine italienne dans une ancienne gare  
[www.restaurantantipasto.com](http://www.restaurantantipasto.com)

## **DINING**

While our chalets feature fully equipped kitchens where you or a chef can prepare delicious meals, don't hesitate to discover the local restaurants!

### Our favourites:

« La Brasserie des Mercenaires Culinaires » : from neighborhood butcher shop to fine brasserie

[www.brasseriетremblant.ca](http://www.brasseriетremblant.ca)

"La Quintessence", a must in Tremblant! French-inspired cuisine combining the styles and flavours of the Laurentian terroir

<https://www.hotelquintessence.com/en/restaurant/restaurant-la-quintessence>

"sEb L'artisan culinaire" and its original regional and seasonal cuisine [www.seblartisanculinaire.com](http://www.seblartisanculinaire.com)

"La Petite Cachée" and its original Mediterranean dishes

<https://en.lapetitecachee.com/>

« Resto Bar Lolita » and its delicious Mexican cuisine

[+1-819-425-2555](tel:+18194252555)

"C'est la Vie" and hot stone cooking

[www.restaurantcestlavie.com](http://www.restaurantcestlavie.com)

« Antipasto » and its Italian cuisine in an old train station

[www.restaurantantipasto.com](http://www.restaurantantipasto.com)







## LE DOMAINE KANATA TREMBLANT

A 30 min. du centre de villégiature du Mont-Tremblant, le domaine privé de Kanata Tremblant où sont situés nos chalets s'étend sur plus de 3000 acres (1200 hectares), agrémentés de lacs et de sentiers pédestres. Ce domaine offre une grande variété d'activités: raquette à neige, escalade, vélo, marche, kayak, paddleboard, nage en eau vive, etc. Kanata Tremblant dispose même de son propre hélicoptère.



## KANATA TREMBLANT

Just 30 minutes from the world-renowned Tremblant Resort, Kanata Tremblant is a breathtaking private domain of more than 3,000 acres, dotted with lakes and hiking trails. The resort offers a wide variety of activities: snowshoeing, rock climbing, biking, hiking, kayaking, paddleboarding, white-water swimming, etc. Kanata Tremblant even has its own heliport.





# Nos chalets | our chalets

## Chalets avec 2 chambres / 2 bedrooms



Blue Lodge 1



Blue Lodge 2



Blue Lodge 3



CanaPerche 2



CanaPerche 2

"Tiny" chalets avec 2 chambres / 2 bedrooms



CanaPerche 4 (tiny)

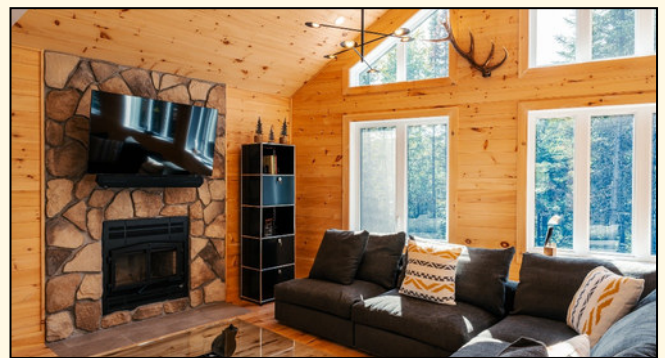


CanaPerche 5 (tiny)

Chalets 4 chambres / 4 bedrooms



CanaPerche 1



CanaPerche 6





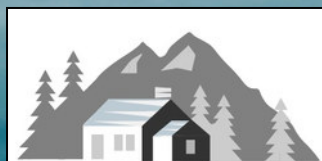
Crédit photo  
@fannyhome et  
@jerome.virton



# Les chalets Étienne & Cathy

*Louez la nature... | Rent nature...*

Guide des activités | Guide to activities  
Laurentides | Laurentians (Québec - Canada)



**LES CHALETS  
ETIENNE & CATHY**

*Louez la nature...*

[www.etienne-cathy.com](http://www.etienne-cathy.com)

Crédit photo  
[@ferlattez](https://www.instagram.com/ferlattez)





# Les chalets Étienne & Cathy

*Louez la nature... | Rent nature...*

**Dans le domaine de Kanata Tremblant  
695 ch. Rockway-Valley  
Amherst (Québec) J0T 2L0  
Canada**

+1 877-734-3414  
[info@etienne-cathy.com](mailto:info@etienne-cathy.com)  
[www.etienne-cathy.com](http://www.etienne-cathy.com)